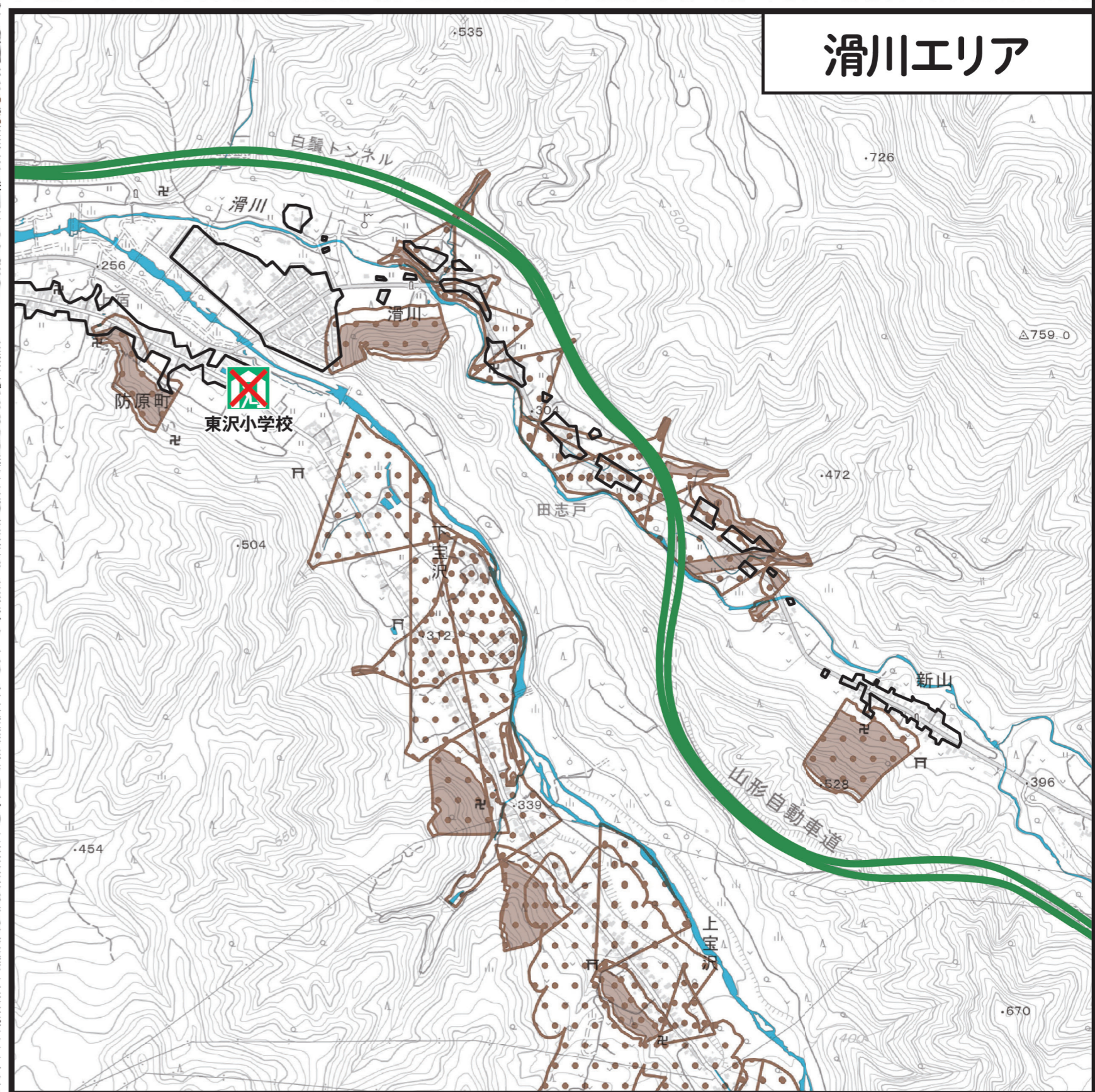
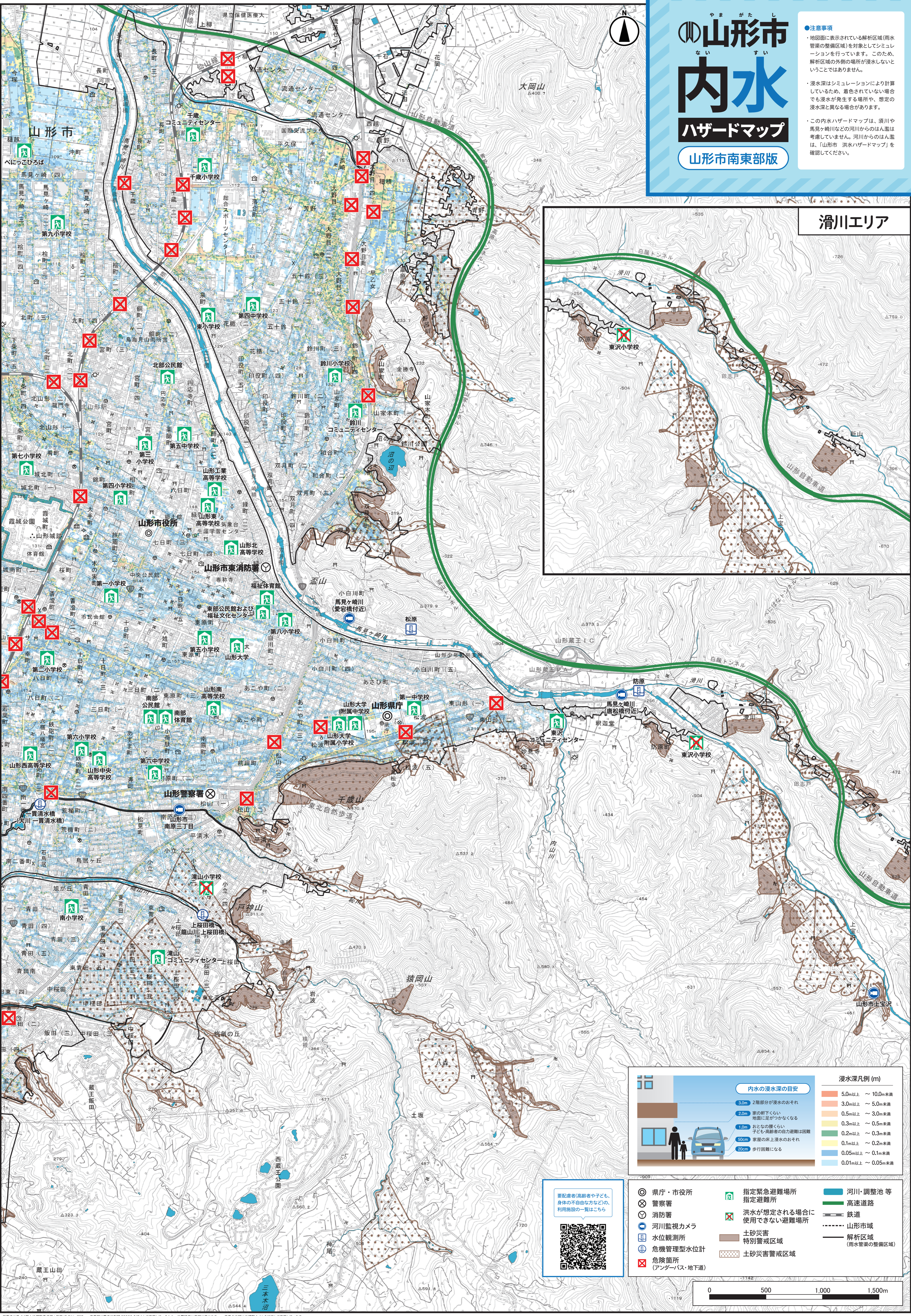


やまがたし
山形市
ないすい
内水
ハザードマップ
山形市南東部版

●注意事項
・地図面に表示されている解析区域(雨水管渠の整備区域)を対象としてシミュレーションを行っています。このため、解析区域の外側の場所が浸水しないということではありません。
・浸水深はシミュレーションにより計算しているため、着色されていない場合でも浸水が発生する場所や、想定した浸水深と異なる場合があります。
・この内水ハザードマップは、須川や馬見ヶ崎川などの河川からのはん濫は考慮していません。河川からのはん濫は、「山形市 洪水ハザードマップ」を確認してください。



内水の浸水深の目安		浸水深凡例 (m)	
3.0m	2階部分が浸水のおそれ	5.0m以上	～10.0未満
2.0m	家の軒下くらい地面に足がつかなくなる	3.0m以上	～5.0未満
1.0m	おとなの腰くらいおとなの歩行は困難	2.0m以上	～3.0未満
0.5m	車庫の床に浸水のおそれ	1.0m以上	～1.5未満
0.2m	歩行困難になる	0.5m以上	～0.7未満
		0.2m以上	～0.3未満
		0.1m以上	～0.2未満
		0.05m以上	～0.1未満
		0.01m以上	～0.05未満

- 県庁・市役所
- ⊗ 警察署
- Ⓜ 消防署
- 📷 河川監視カメラ
- 📊 水位観測所
- 📏 危機管理型水位計
- 🚒 危険箇所 (アンダーパス・地下道)
- 🏠 指定緊急避難場所
- 🚫 洪水が想定される場合に使用できない避難場所
- 🚧 土砂災害特別警戒区域
- 🚧 土砂災害警戒区域
- 🌊 河川・調整池等
- 🛣️ 高速道路
- 🚆 鉄道
- ⬜ 山形市域
- 📐 解析区域 (雨水管渠の整備区域)

要配慮者(高齢者や子ども、身体の不自由な方などの)利用施設の一覧はこちら

測量法に基づく国土院地籍情報(使用:VR 7H6 797)・背景図に電子地図(25000を拡大して使用しているため、位置精度は概算に準じます)・背景の地図は地理院地図を使用しています。