

山形市 内水

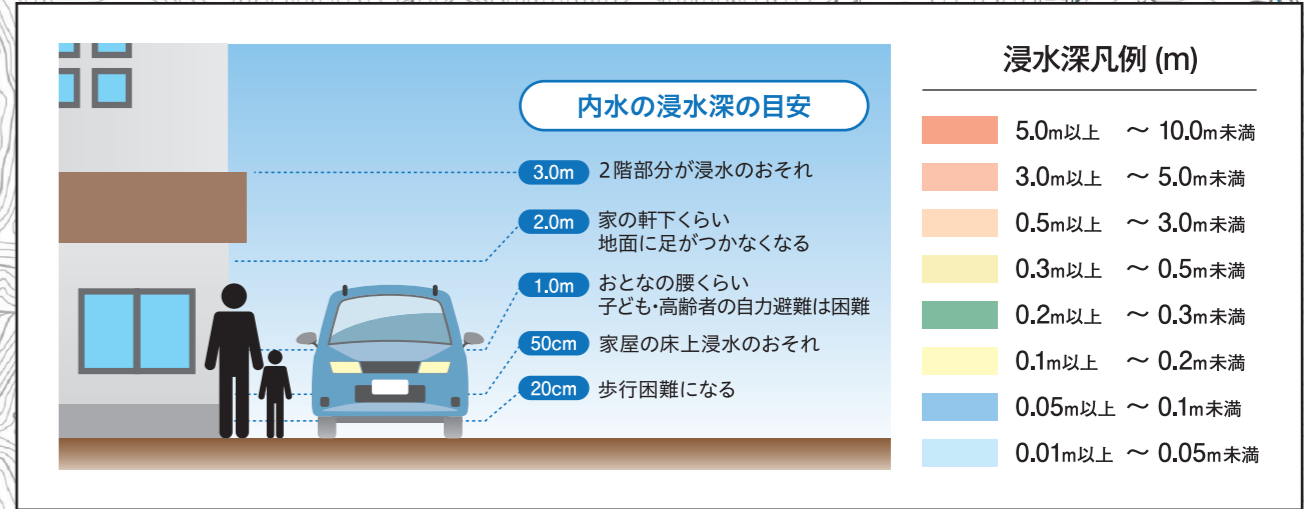
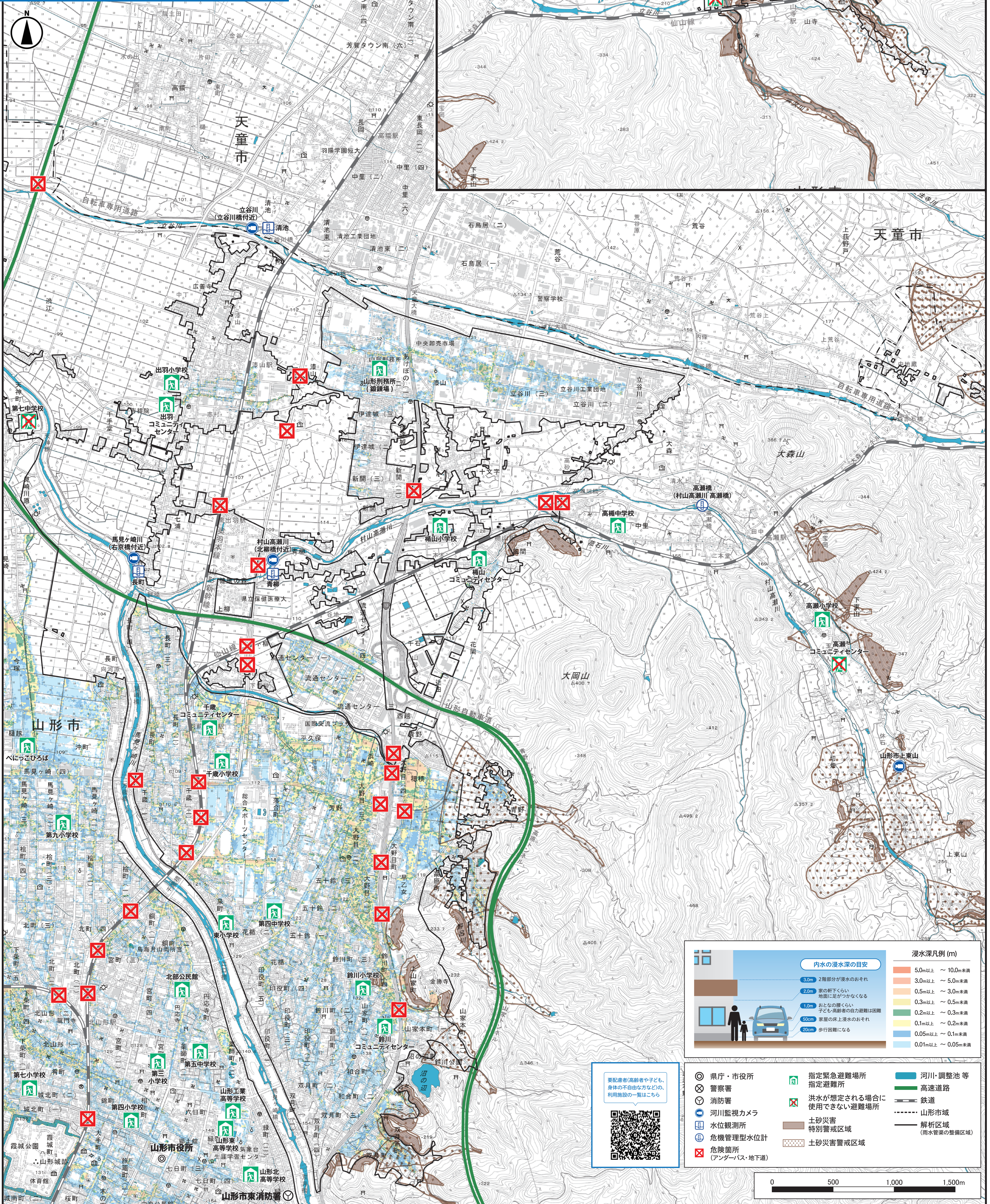
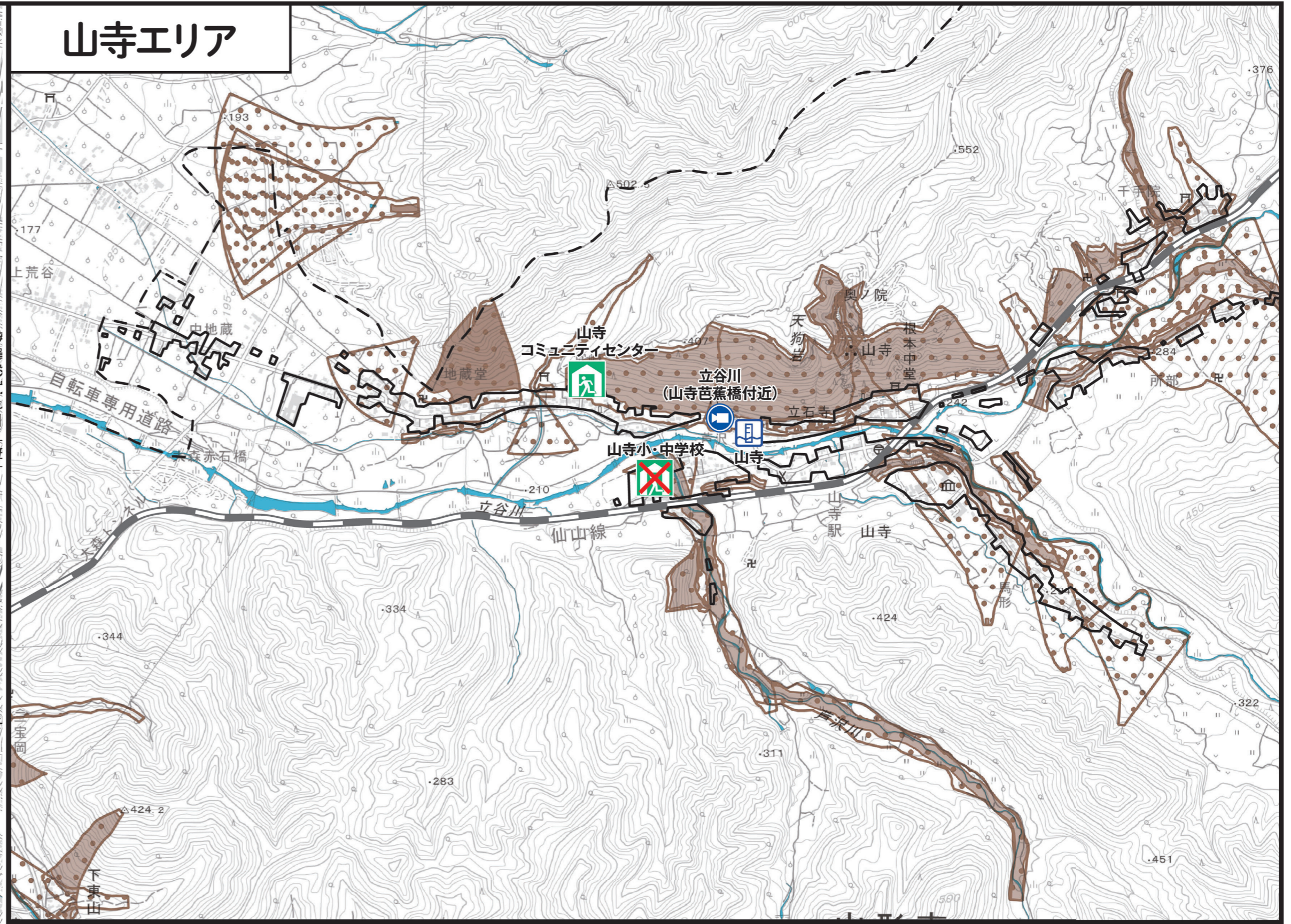
ハザードマップ

山形市北東部版

●注意事項

- ・地図面に表示されている解析区域(雨水管渠の整備区域)を対象としてシミュレーションを行っています。このため、解析区域の外側の場所が浸水しないということではありません。
- ・浸水深はシミュレーションにより計算しているため、着色されていない場合でも浸水が発生する場所や、想定した浸水深と異なる場合があります。
- ・この内水ハザードマップは、須川や馬見ヶ崎川などの河川からのはん濫は考慮していません。河川からのはん濫は、「山形市 洪水ハザードマップ」を確認してください。

山寺エリア



- 県庁・市役所
- ⊗ 警察署
- 🚒 消防署
- 📹 河川監視カメラ
- 📏 水位観測所
- 📊 危機管理型水位計
- 🚰 危険箇所 (アンダーパス・地下道)
- 🏠 指定緊急避難場所
- 🏠 指定避難所
- 🚫 洪水が想定される場合に使用できない避難場所
- 🚫 土砂災害特別警戒区域
- 🚫 土砂災害警戒区域
- 🌊 河川・調整池等
- 🚄 高速道路
- 🚊 鉄道
- 📏 山形市域
- 📏 解析区域 (雨水管渠の整備区域)

要配慮者(高齢者や子ども、身体の不自由な方など)の利用施設の一覧はこちら

測量に基づき国土院(国土地理院)提供(使用) 7/16/797 背景に電子地形図(25000)を拡大して使用しているため、位置精度は概算となります。背景の地図は地理院タイルを加工して使用しています。