

やまがたし  
山形市  
ないすい  
内水  
ハザードマップ

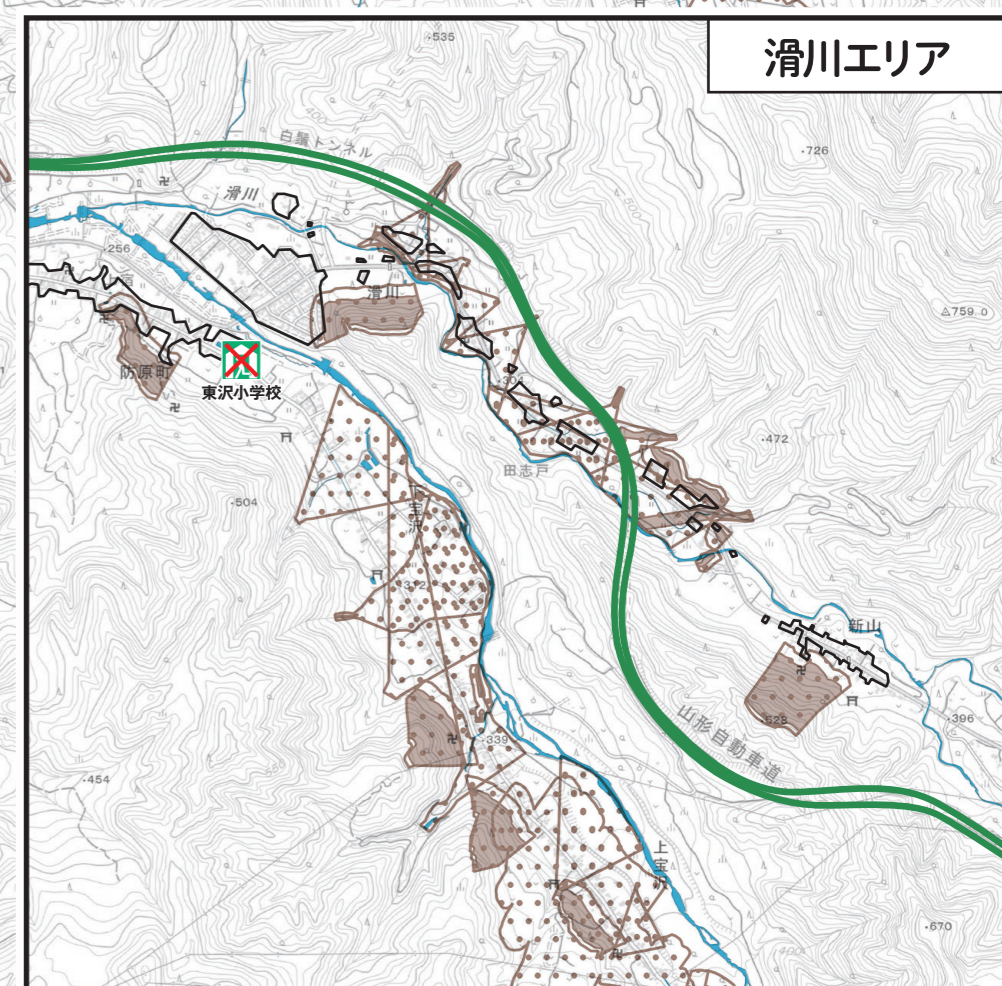
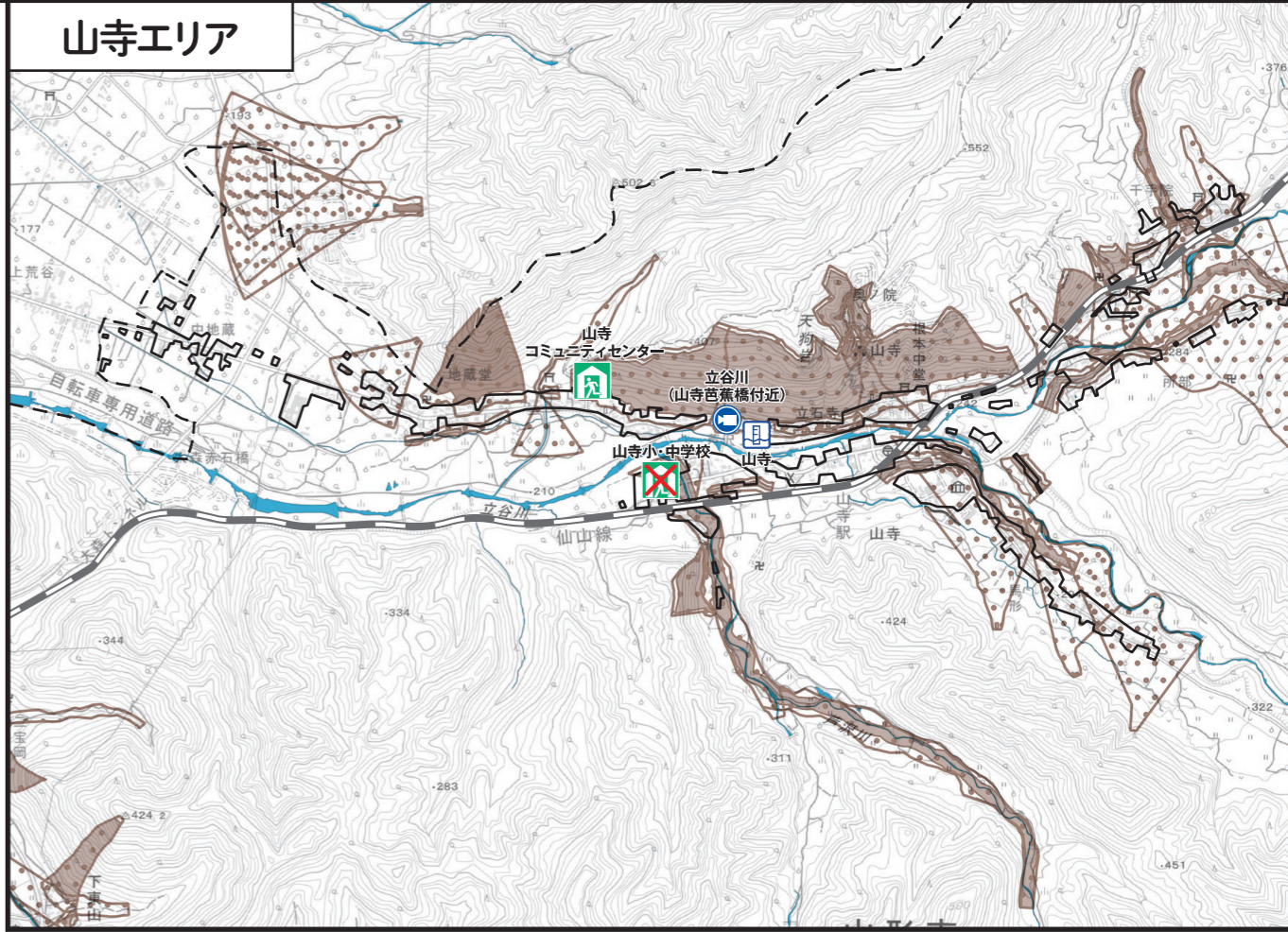
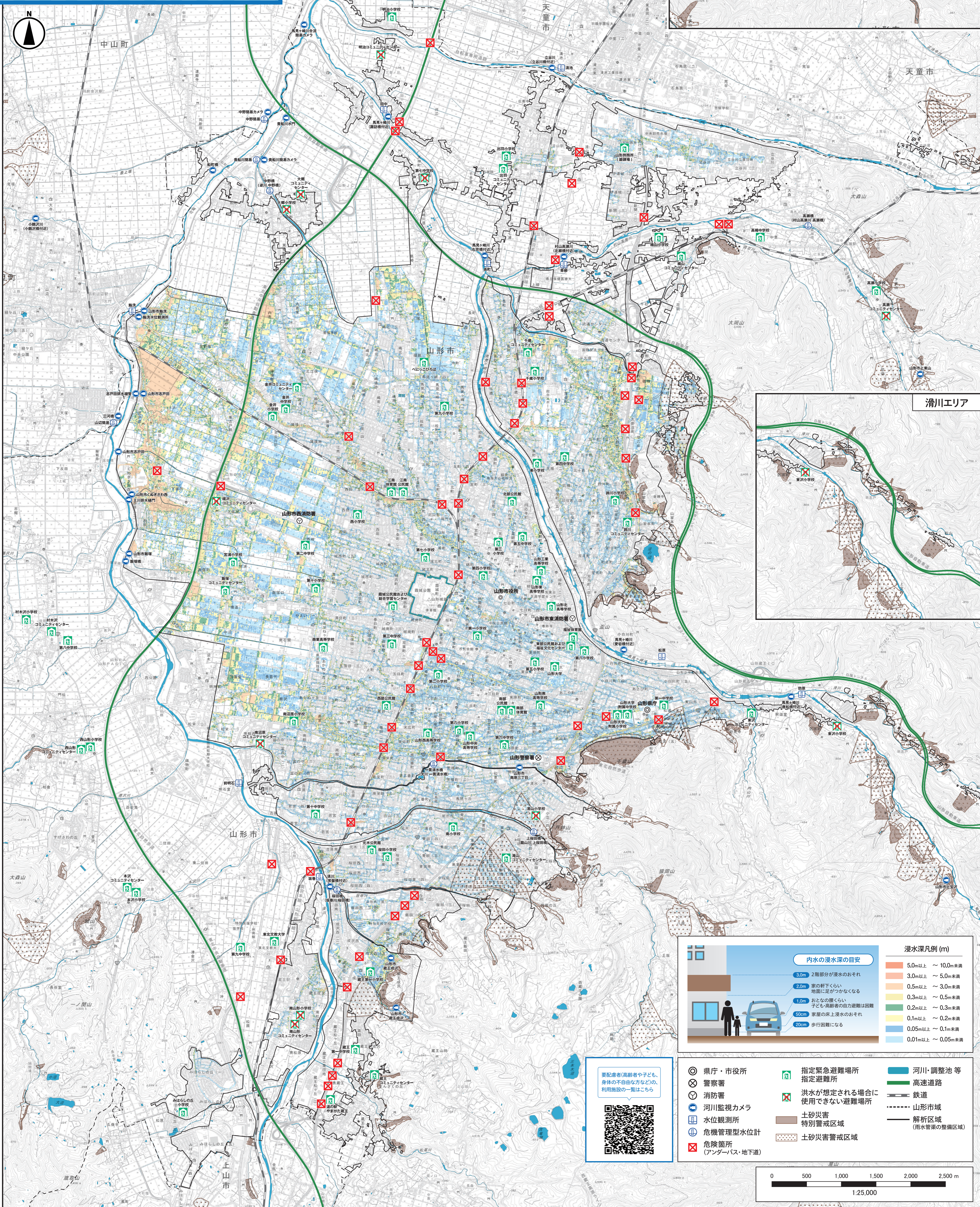
山形市全域版

●注意事項

・地図面に表示されている解析区域(雨水管渠の整備区域)を対象としてシミュレーションを行っています。このため、解析区域の外側の場所が浸水しないということではありません。

・浸水深はシミュレーションにより計算しているため、着色されていない場合でも浸水が発生する場所や、想定外の浸水深と異なる場合があります。

・この内水ハザードマップは、須川や馬見ヶ崎川などの河川からのはん濫は考慮していません。河川からのはん濫は、「山形市 洪水ハザードマップ」を確認してください。



内水の浸水深の目安		浸水深凡例 (m)	
3.0m	2階部分が浸水のおそれ、地面に足がつかなくなる	5.0m以上	～ 10.0m未満
2.0m	家の軒下くらい	3.0m以上	～ 5.0m未満
1.0m	おとなの腰くらい	0.5m以上	～ 3.0m未満
50cm	子ども・高齢者の自力避難は困難	0.3m以上	～ 0.5m未満
20cm	家庭の床上浸水のおそれ、歩行困難になる	0.2m以上	～ 0.3m未満
		0.1m以上	～ 0.2m未満
		0.05m以上	～ 0.1m未満
		0.01m以上	～ 0.05m未満

- 県庁・市役所
- ⊗ 警察署
- ⊙ 消防署
- 📷 河川監視カメラ
- 📏 水位観測所
- 📊 危機管理型水位計
- ⚠️ 危険箇所 (アンダーパス・地下道)
- 🏠 指定緊急避難場所
- 🏠 指定避難所
- 🚫 洪水が想定される場合に使用できない避難場所
- 🏠 土砂災害特別警戒区域
- 🏠 土砂災害警戒区域
- 🌊 河川・調整池等
- 🛣️ 高速道路
- 🚆 鉄道
- 🏞️ 山形市域
- 📏 解析区域 (雨水管渠の整備区域)

要配慮者(高齢者や子ども、身体の不自由な方など)の、利用施設の一覧はこちら

