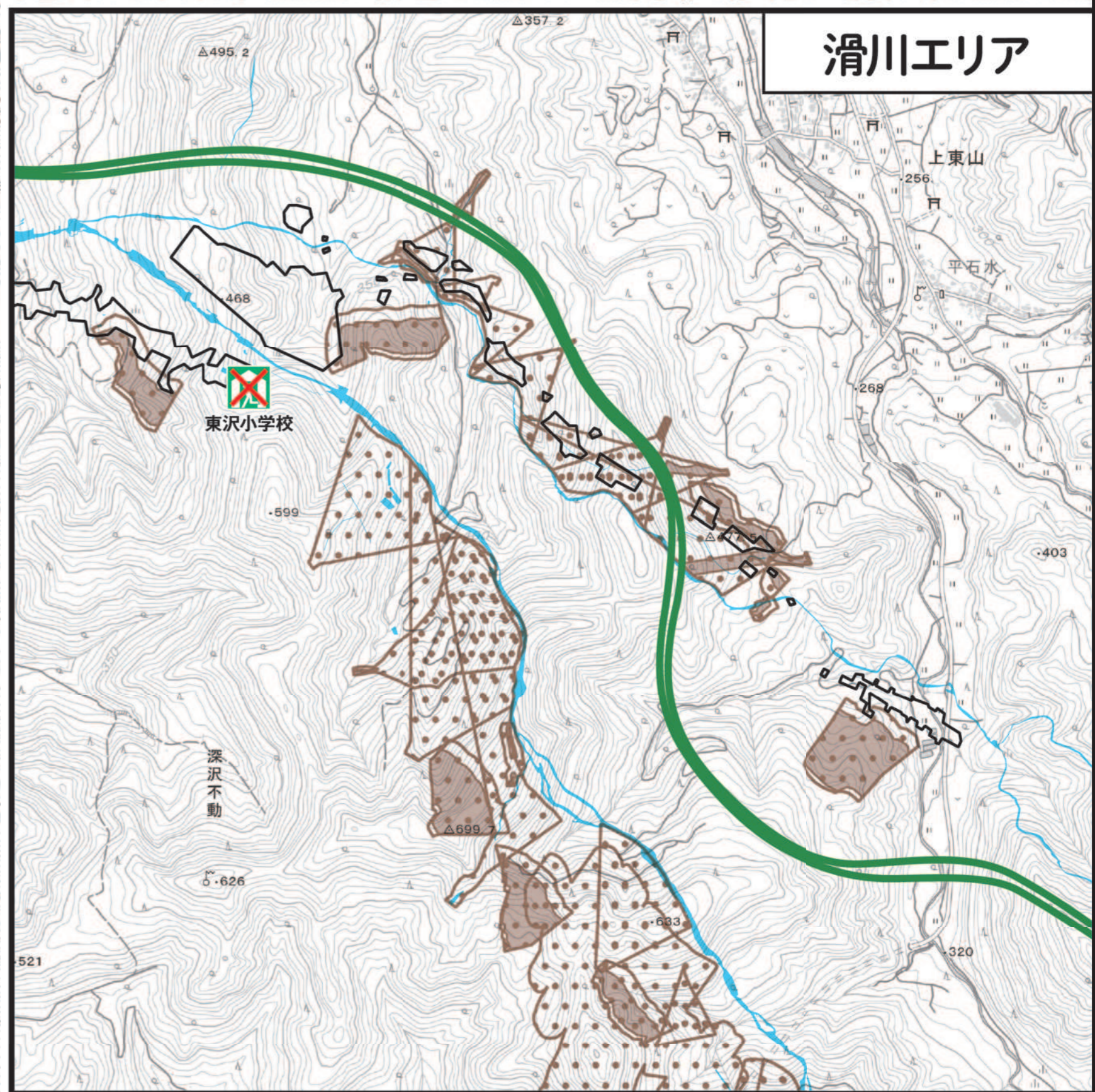
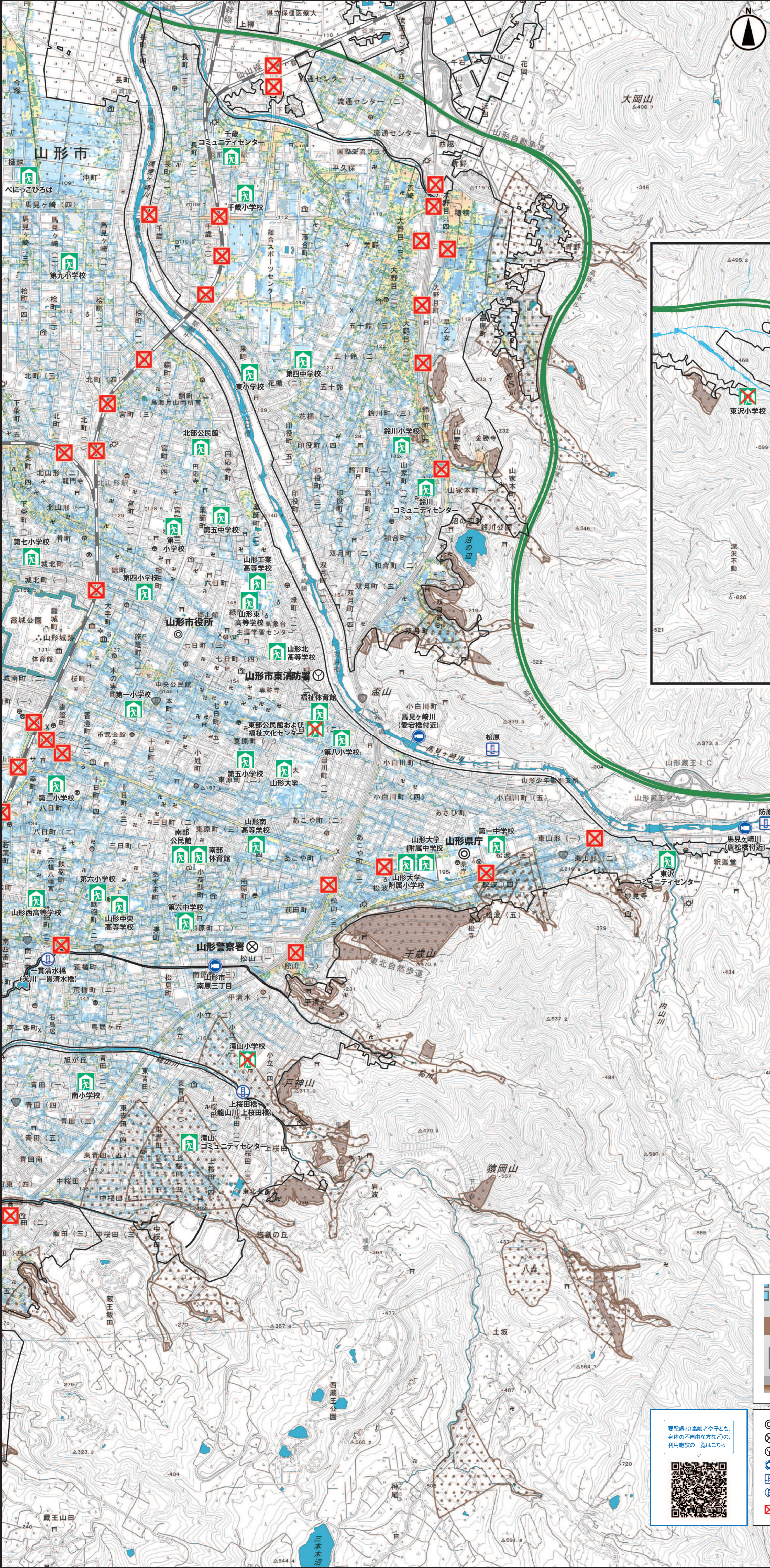


# 山形市 内水 ハザードマップ

山形市南東部版

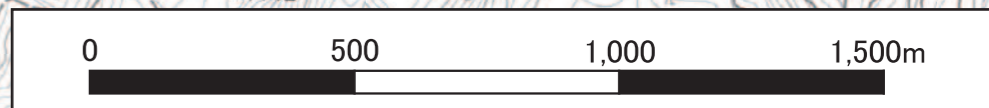
- 注意事項
- ・地図面上に表示されている解析区域(雨水管渠の整備区域)を対象としてシミュレーションを行っています。このため、解析区域の外側の場所が浸水しないということではありません。
  - ・浸水深はシミュレーションにより計算しているため、着色されていない場合でも浸水が発生する場所や、想定した浸水深と異なる場合があります。
  - ・この内水ハザードマップは、須川や馬見ヶ崎川などの河川からのはん濫は考慮していません。河川からのはん濫は、「山形市 洪水ハザードマップ」を確認してください。



内水の浸水深の目安		浸水深凡例 (m)	
3.0m	2階部分が浸水のおそれ	5.0m以上	～10.0未満
2.0m	家の軒下くらい地面に足がつかなくなる	3.0m以上	～5.0未満
1.0m	おとなの腰くらいおとなの視界は困難	2.0m以上	～3.0未満
50cm	家裏の床上浸水のおそれ	0.3m以上	～0.5未満
20cm	歩行困難になる	0.2m以上	～0.3未満
		0.1m以上	～0.2未満
		0.05m以上	～0.1未満
		0.01m以上	～0.05未満

要配慮者(高齢者や子ども、身体の不自由な方などの)利用施設の一覧はこちら

- 県庁・市役所
- 警察署
- 消防署
- 河川監視カメラ
- 水位観測所
- 危機管理型水位計
- 危険箇所(アンダーパス・地下道)
- 指定緊急避難場所
- 洪水が想定される場合に使用できない避難場所
- 土砂災害特別警戒区域
- 土砂災害警戒区域
- 河川・調整池等
- 高速道路
- 鉄道
- 山形市域
- 解析区域(雨水管渠の整備区域)



測量法に基づく国土院地理院提供(使用:R7H6-797)・背景図に電子地形図25000を拡大して使用しているため、位置精度は基礎に準じます。・背景の地図は地理院タイルを使用しています。