

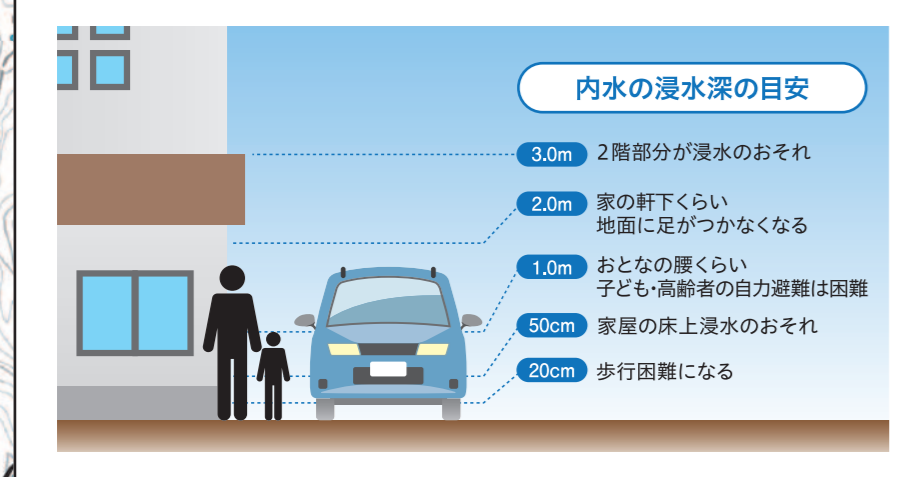
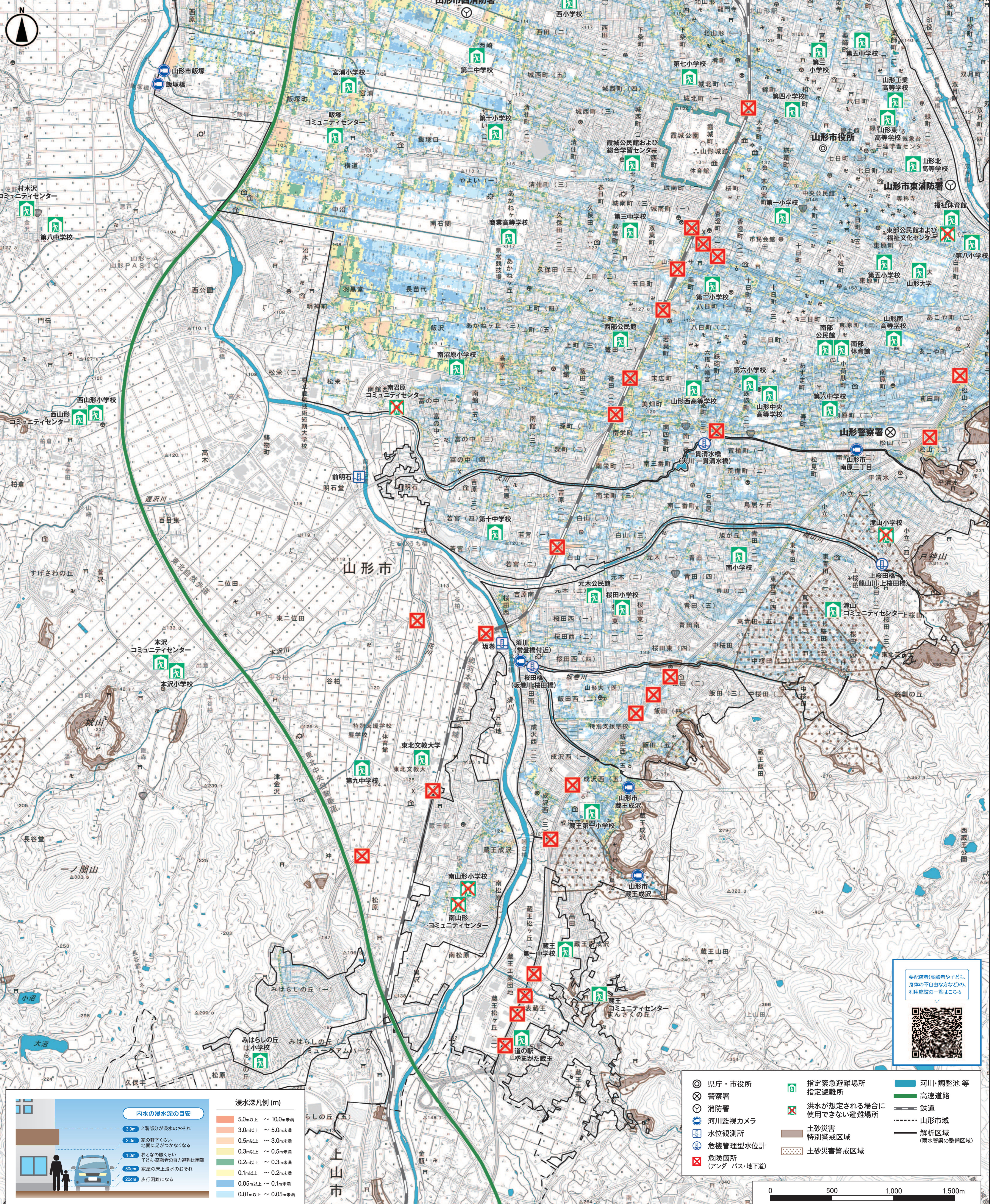
山形市 内水

ハザードマップ

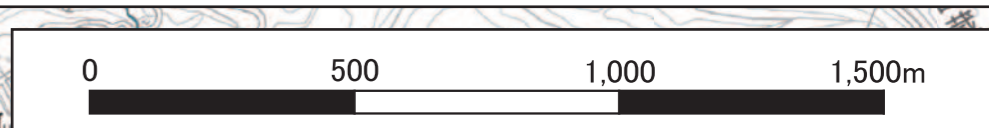
山形市南西部版

●注意事項

- ・地図面に表示されている解析区域(雨水管渠の整備区域)を対象としてシミュレーションを行っています。このため、解析区域の外側の場所が浸水しないということではありません。
- ・浸水深はシミュレーションにより計算しているため、着色されていない場合でも浸水が発生する場所や、想定した浸水深と異なる場合があります。
- ・この内水ハザードマップは、須川や馬見ヶ崎川などの河川からのはん濫は考慮していません。河川からのはん濫は、「山形市 洪水ハザードマップ」を確認してください。



- 県庁・市役所
- ⊗ 警察署
- ⊙ 消防署
- 📷 河川監視カメラ
- 📊 水位観測所
- 🚰 危機管理型水位計
- 🚰 危険箇所 (アンダーパス・地下道)
- 🏠 指定緊急避難場所
- 🏠 指定避難所
- 🚫 洪水が想定される場合に使用できない避難場所
- 🚫 土砂災害特別警戒区域
- 🚫 土砂災害警戒区域
- 🌊 河川・調整池等
- 🛣️ 高速道路
- 🚆 鉄道
- 📏 山形市域
- 📏 解析区域 (雨水管渠の整備区域)



※測量法に基づく国土地理院承認(使用 R7 7H 797)・背景図面に電子地図 25000 を拡大して使用しているため、位置精度は基準に準じます。・背景図面は地理院タイルを加工して使用しています。