

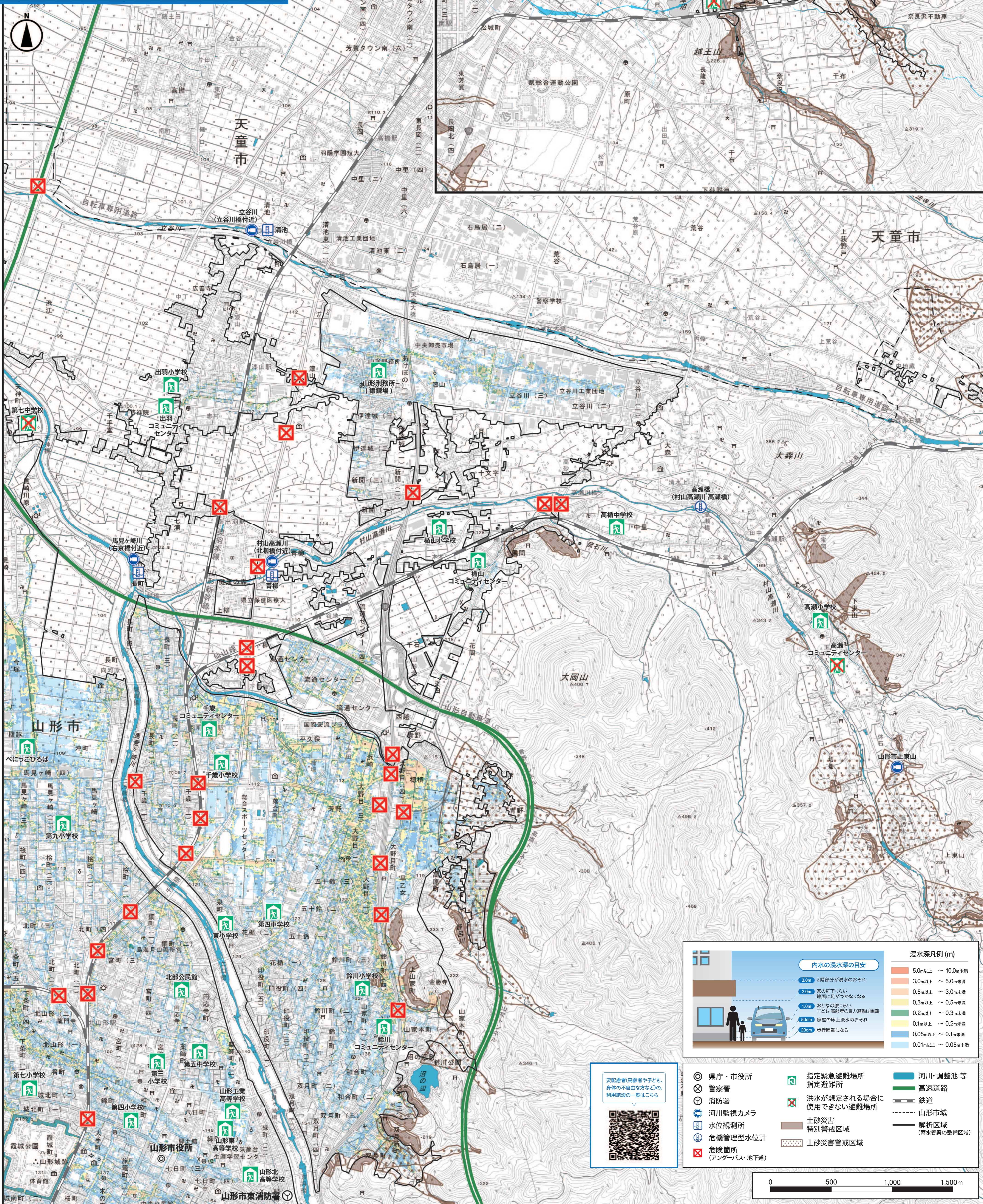
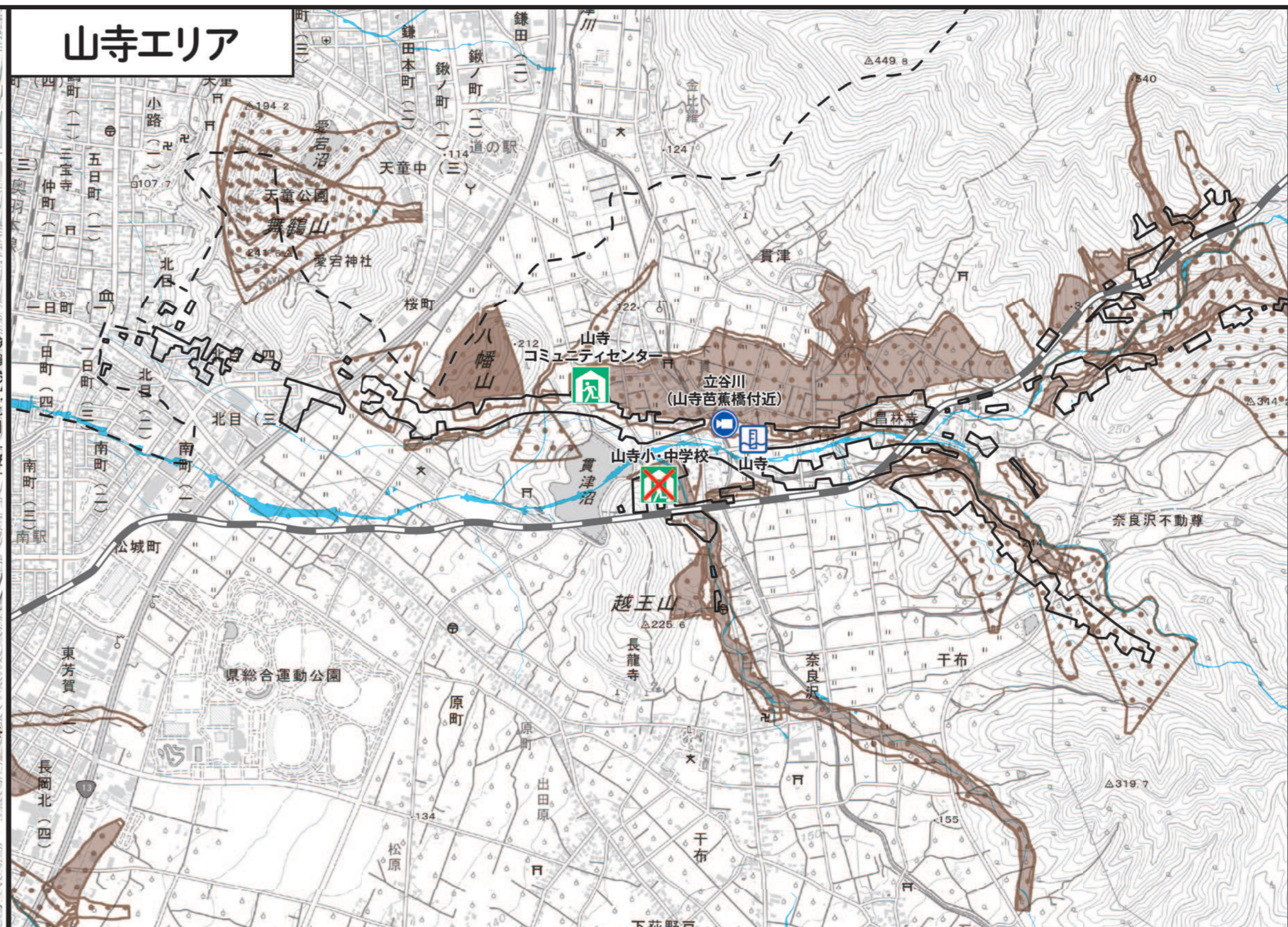
# 山形市 内水ハザードマップ

山形市北東部版

## ●注意事項

- ・地図面に表示されている解析区域(雨水管渠の整備区域)を対象としてシミュレーションを行っています。このため、解析区域の外側の場所が浸水しないというわけではありません。
- ・浸水深はシミュレーションにより計算しているため、着色されていない場合でも浸水が発生する場所や、想定した浸水深と異なる場合があります。
- ・この内水ハザードマップは、須川や馬見ヶ崎川などの河川からのはん濫は考慮していません。河川からのはん濫は、「山形市 洪水ハザードマップ」を確認してください。

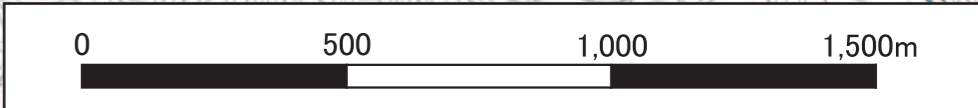
## 山寺エリア



内水の浸水深の目安		浸水深凡例 (m)	
3.0m	2階部分が浸水のおそれ、地盤に足がつかなくなる	5.0m以上	～10.0m未満
2.0m	家の軒下くらい、おとなの膝くらい	3.0m以上	～5.0m未満
1.0m	おとなの腰くらい、子ども・高齢者の自力避難は困難	0.5m以上	～3.0m未満
50cm	部屋の床上浸水のおそれ	0.3m以上	～0.5m未満
20cm	歩行困難になる	0.2m以上	～0.3m未満
		0.1m以上	～0.2m未満
		0.05m以上	～0.1m未満
		0.01m以上	～0.05m未満

- 県庁・市役所
- ⊗ 警察署
- ⊕ 消防署
- 📷 河川監視カメラ
- 📏 水位観測所
- 📊 危機管理型水位計
- 🚰 危険箇所 (アンダーパス・地下道)
- 🏠 指定緊急避難場所
- 🏠 指定避難所
- 🚫 洪水が想定される場合に使用できない避難場所
- 🚫 土砂災害特別警戒区域
- 🚫 土砂災害警戒区域
- 🌊 河川・調整池等
- 🛣️ 高速道路
- 🚆 鉄道
- 📏 山形市域
- 📏 解析区域 (雨水管渠の整備区域)

要配慮者(高齢者や子ども、身体の不自由な方など)の利用施設の一覧はこちら



測量法に基づく国土地理院承認(使用:R7H6797)・背景図に電子地形図(25000m最大公称縮尺)を使用しているため、位置精度は基準に準じます。・背景図の地理院タイルを加工して使用しています。