



山形市上下水道部だより

～山形の水、安全安心を次の100年へ～

令和5年 11月

特集 下水道の維持管理～街をきれいにいつまでも～

山形市内には、約1,300キロメートルもの下水道管が張りめぐらされています。暮らしの中で出された汚水は、この下水道管を通して浄化センターに集め、きれいな水に処理し河川に放流しています。見えないところで私たちの安全、安心で快適な生活を支えている下水道。そのためにを行っている維持管理の取り組みを紹介します。

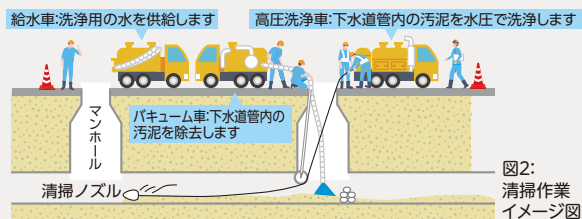
Q 下水道の維持管理ってどんなことをしているの？

下水道施設の正常な機能を維持していくため、パトロールや計画的に下水道管の中の調査・点検をしています。調査結果によって、管内の清掃や修繕等を行っております。

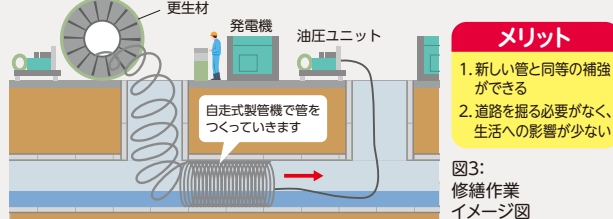
調査 下水道管内をテレビカメラを使い遠隔操作で調査・点検します



清掃 土砂等を高圧洗浄と吸引により、取り除きます



修繕 老朽管の内側に新しい管をつくります



Q 私たちにもできることは？

一人一人が注意して下水道を正しく使うことが適切な維持管理につながります。

ポイント 1 ～下水道を正しく使いましょう～

天ぷら油・灯油、生ごみ等を流すと、下水道管が詰まったり浄化センター(処理場)でのトラブルの原因になります。



油が下水道にながれると…



次のページへつづく

気温が-4℃になったら要注意!!

冬季の水道管の凍結を防ぎましょう

冬のシーズン到来前に水道管の凍結防止について事前に確認しておきましょう。水道管が凍結して破裂や破損してしまうと多額の修繕費がかかってしまいます。

- 水道が凍りやすくなるのは… 一日中氷点下が続くときや長期間水道を使わないとき。
- 凍結を防止するには… ご家庭などにある【水抜栓】を閉めることで水道管の水が無くなり、凍結を防止することができます。

水抜栓の操作方法

- 1.蛇口を開けて水を出す。
- 2.水抜栓を最後までしっかりと閉める。
- 3.水が止まったことを確認し、蛇口を閉める。

※再度水を使用する場合、全蛇口が閉まっていることを確認し、水抜栓を「開ける」に止まるまで戻して使用してください。

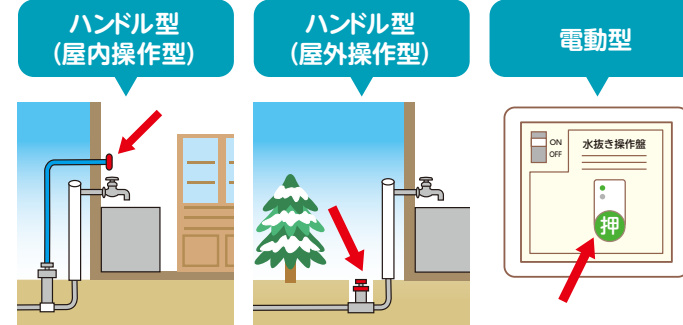
もう一つの対策として

蛇口から鉛筆の芯(直径5mm)程度の水を流しておく水道管の水が動くため、凍結しにくくなります。流した水は浴槽やバケツなどに溜めておき、再利用しましょう。
※水道料金はかかりません。

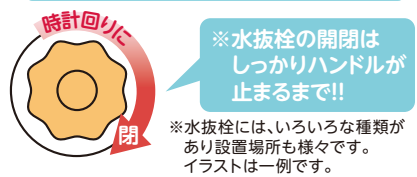


水抜栓のタイプと場所を確認しましょう!!

右図のとおり「ハンドル型」、「電動型」があり閉めることで水道管の水が無くなります。



ハンドル型水抜栓の閉め方



※水抜栓の開閉はしっかりハンドルが止まるまで!!
※水抜栓には、いろいろな種類があり設置場所も様々です。イラストは一例です。

もしも水道管が破損してしまったら…水道指定給水装置工事業者に修理を依頼してください。詳細については「山形市上下水道部ホームページ」をご覧ください。

お問い合わせ / 山形市上下水道部 給排水センター TEL.645-1177(内141~146)

山形市上下水道部からのお願い 水道メーターボックス周辺の除雪のご協力をお願いします

水道メーターボックス周辺に多量の積雪があると検針ができず、推定使用水量を算出し請求させていただくことになります。また、検針確認ができないと漏水等による使用水量増加の発見が遅れ、お客様の負担が多くなってしまいます。



お問い合わせ / 山形市上下水道部 お客さまセンター TEL.645-1177(内121~126)

X (旧Twitter) 山形市上下水道部 (ID:@yamagatasuidou)



YouTube 山形市上下水道部 公式チャンネル



上下水道部公式ホームページ 山形市上下水道部 検索 https://suidou.yamagata.yamagata.jp/



山形市上下水道部 〒990-0836 山形市南石関27番地 TEL 645-1177(代表)

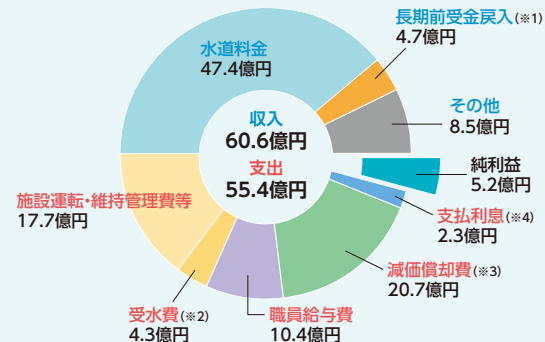
発行 / 山形市上下水道部経営企画課

令和4年度 上下水道事業会計決算のお知らせ

水道事業会計

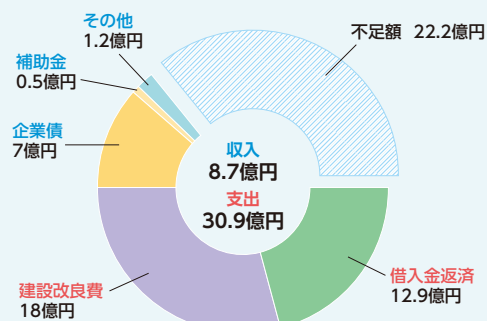
水道事業では、安全かつ良質な水道水の安定供給のために、施設の修繕・維持管理を行いました。また管路の耐震化など、災害対策の強化に取り組みました。

収益的収支(税抜き) (水道水供給のための収入と支出)



純利益は翌年度以降の借入金返済や施設整備のため積み立てます。

資本的収支(税込み) (施設を整備するための収入と支出)

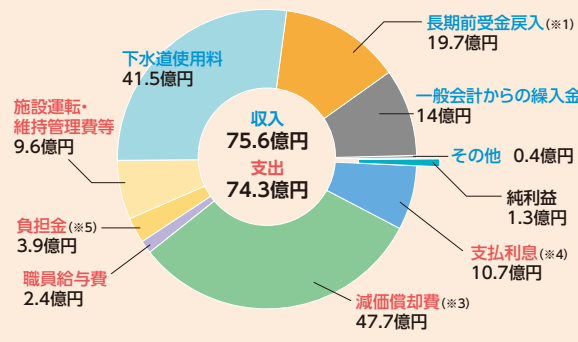


※他会計貸付金15億円は支出から除く
不足額は純利益や減価償却費等の非現金支出により積み立てられた内部留保資金で補てんされます。

下水道事業会計

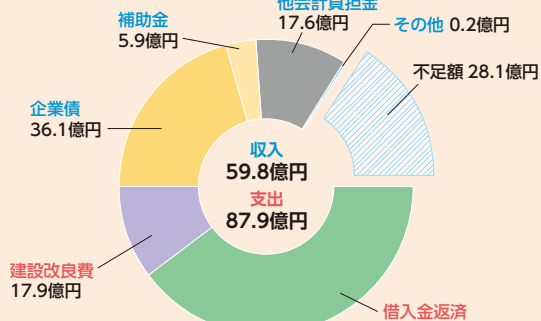
下水道事業では、快適な生活環境の確保と水質保全、浸水被害の軽減のために、古い汚水管の更新などの維持管理、雨水管の整備工事等を行いました。

収益的収支(税抜き) (下水処理のための収入と支出)



純利益は翌年度以降の借入金返済や施設整備のため積み立てます。

資本的収支(税込み) (施設を整備するための収入と支出)



不足額は純利益や減価償却費等の非現金支出により積み立てられた内部留保資金で補てんされます。

【用語の説明】

- ※1 長期前受金戻入……償却資産(※6)の取得・改良のために受けた補助金等の収益化分(非現金収入)
- ※2 受水費……山形県企業局から水を購入する代金

- ※3 減価償却費……施設の価値減少分
- ※4 支払利息……企業債等の借入れに伴う支払利息
- ※5 負担金……山形県の流域下水道施設使用に伴う費用
- ※6 償却資産……固定資産のうち、毎年度減価償却を行うべきもの

主な事業

配水管の更新工事を行いました。



地震に強い耐震管で更新

老朽化した配水管の更新に合わせて地震に強い耐震管を埋設し、令和4年度は、約14kmの管路を更新しました。これにより、地震災害時においても安全安心な水道水をお届けできます。

主な事業

汚水管の更生工事を行いました。



更生工事を行った汚水管内部

汚水管は経年劣化や自然災害によって、破損・漏水などのトラブルが発生します。令和4年度は、既存管の内側に新たな管を設置する更生工事を行い、機能の回復と長寿命化を図りました。今後も快適な生活環境の保持に努めてまいります。

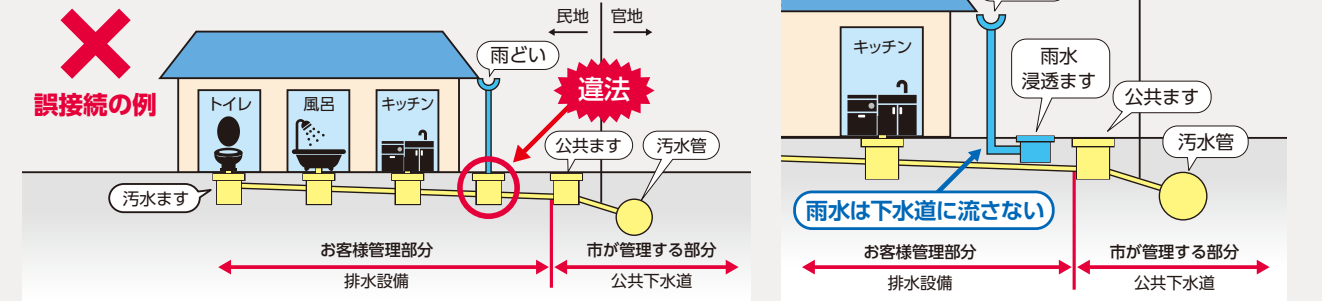
人口の減少や節水機器の普及により、水道料金・下水道使用料金等の収入が減少傾向にありますが、民間活力や再生可能エネルギーの活用及び建設コストの縮減など経費の削減を図りながら、お客様サービスの向上に努めてまいります。また、老朽化施設の改築更新については、今後増加が見込まれますが、計画的に行い、安心してお使いいただける水道・下水道を未来へつないでまいります。

お問い合わせ／経営企画課 TEL.645-1177(内216)

ポイント② ～雨水は下水道に流さないで～

山形市の下水道は、汚水と雨水を別々に流す「分流式下水道」です。近年、雨水が下水道に流れ込み、道路上のマンホールから汚水があふれ出す被害が出ています。そのため、下水道に雨水が流れ込む箇所を特定する調査を行っていますが、ご家庭から雨水を流さないことも重要です。皆様のご協力をお願いします。

雨どいなどを下水道には絶対に接続しないでください。(下図参照)
※下水道法違反となります。



※宅内の汚水ますの破損は指定下水道工事店に修理を依頼してください。公共ますが破損している場合は、下水道建設課へご連絡ください。指定下水道工事店の詳細については「山形市上下水道部ホームページ」をご覧ください。

お問い合わせ／下水道建設課 TEL.645-1177(内328,329)

上下水道部トピックス

水道サマーフェスティバルを開催しました!!

7月30日に上下水道施設管理センターで水道通水100周年を記念した「水道サマーフェスティバル～山形の水とふれあおう～」を開催しました。プール輪投げなどの水を使った緑日屋台、噴水アトラクション、給水車からの給水体験を実施しました。当日は暑い中で1500名の方にご来場いただきました。会場には山形の安全安心な水とふれあう子どもたちの笑顔があふれました。



100周年記念モニュメント型給水栓をぜひご覧ください!!



デザインはダムをモチーフにしています。



応急給水可能なモニュメント型給水栓を設置しました。東北芸術工科大学工芸デザイン学科の学生が制作を担い、7月に完成しました。制作に際し、山形市管工事協同組合、山形市水道施設工事事業協会、一般財団法人山形市上下水道技術センターの各団体様から技術指導をはじめ、様々なご支援ご協力をいただきました。水道サマーフェスティバル開催に合わせてお披露目会を行い、給水栓を公開しました。

※設置場所は上下水道施設管理センターの正門です。通常時は水のみ場として、災害時は応急給水栓として活用されます。

X(旧Twitter)、YouTubeで上下水道に関する情報発信中です!!

山形市上下水道部では、X(旧Twitter)アカウント、YouTubeチャンネルを開設しています。X(旧Twitter)では最新のお知らせや断水などの緊急情報をいち早く発信し、YouTubeでは上下水道部の日々の取組みや水まわりのお役立ち情報を動画でわかりやすく紹介しています。

X(旧Twitter)のフォローと、YouTubeのチャンネル登録をお願いします!



Web版YouTubeより



Web版X(旧Twitter)より

