

山形市上下水道部だより

～もっともっと信頼される水道・下水道を目指して～



令和3年
5月

6月1日から7日までは 「水道週間」です

蛇口をひねれば
あたりまえのように出てくる水
私たちの生活になくては
ならない「水道」
この機会に、「水道」について
考えてみませんか

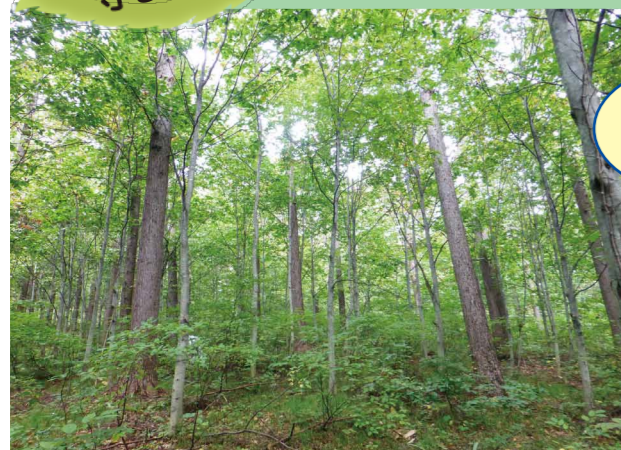
今回は、「安心」してお飲みいただける
「安全」な水道水をお届けするための
取り組みについてご紹介します。



安全で
おいしい水を
守るために

水源涵養林の保全に努めています

かん よう りん



水源涵養林
って何？



水源涵養林は、水源地の上流部に位置し、保水や洪水緩和、さらには自然の自浄作用による水質浄化など「緑のダム」とも呼ばれる重要な役割を果たしており、良質な水源を将来に渡って確保していくために必要な森林です。

山形市では、松原浄水場の水源の一つとして、馬見ヶ崎川の上流にあり、蔵王連峰の北東部を源とする不動沢の上流部に72.825haの水源地涵養林を所有して、計画的な整備と環境の保全を図っています。



水源涵養林と不動沢ダム

自然の水を蓄える

樹木に降った雨はしずくになったり、幹をつたわって地面に落ち、土の中にしみ込んで地下水になります。地下水はやがて湧水となって川に流れます。保水力の高い落葉広葉樹林があると降った雨の35%が地下水になりますが、無い場合は、10%しか地下水になりません。

土砂崩れや雪崩を防ぐ

森林は、木の根が土の中で網の目のように深く広がるため、土砂崩れを防ぎます。また、森林があると雪が滑りにくくなり、雪崩が起こることも防ぎます。

水源涵養林は
どんな働きを
しているの？



水道メーターの検針にご協力ください。



山形市上下水道部では、水道メーターの検針を2ヶ月ごとに行っています。水道メーターの検針は、お客さまが使用された水量を算定するだけでなく、漏水の早期発見にもつながります。お伺いする検針員が正しく作業できるように、ご協力をお願いします。



1

メーターボックスの
上に物を置かないで
ください



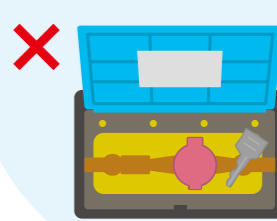
2

犬は
メーターボックスから
離してください



3

メーターボックスの
中には不要なものは
入れないで下さい



水道料金・下水道使用料のお支払いは 便利な口座振替をご利用ください。

毎回支払いに向く必要がなくなり、
うっかり納め忘れもありません。
お申し込みは次のものをお持ちの
上、取扱金融機関の窓口でお手続きく
ださい。

必要なもの

- ・預金通帳
- ・お届け印鑑
- ・給水装置番号のわかるもの
(検針お知らせ票 又は
納入通知書・領収書)

取扱 金融機関

山形銀行、荘内銀行、きらやか銀行、みずほ銀行、七十七銀行、
ゆうちょ銀行又は郵便局、山形信用金庫、米沢信用金庫、
東北労働金庫、山形農業協同組合、山形市農業協同組合



問 料金センター / TEL.645-1177(内121~126)



山形市上下水道部 〒990-0836 山形市南石岡27番地
TEL 645-1177(代表)

上下水道部公式ホームページ「AQUA FRONT」

山形市上下水道部

検索

<https://suidou.yamagata.yamagata.jp/>

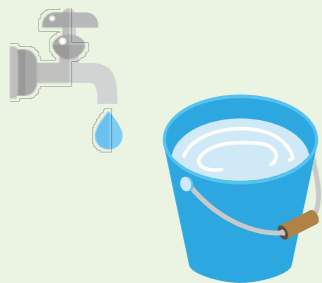


発行 / 山形市上下水道部経営企画課

水道水をよりおいしく飲むコツ

その1

朝1番の水は飲用以外に。一晩水道管にたまっていた水は、バケツ1~2杯分程度を掃除・洗濯・庭の水まきなどに。



その2

おいしく感じる水の温度は、だいたい10~15度。特に気温の高い夏場は、冷蔵庫で冷やすとおいしく飲めます♪



家庭での毎日検査

家庭

安全・安心でおいしいベニ



市内23ヶ所の一般の家庭の皆さんにご協力いただいて、塩素濃度や臭い等を確認いただく蛇口での毎日検査を行っています。



一般家庭での水質検査

水質基準51項目
そのほか有害な化学物質など
150項目以上の検査をしています。



水質検査結果の詳細は、山形市上下水道部公式ホームページに掲載しております。

お問い合わせ

- 水づくりについて 水運用センター TEL.681-8040
- 水質について 水運用センター水質係 TEL.645-1177(内315)

様々な水質に関することについて、上下水道部ホームページ内のQ&A質問コーナーに掲載しております。ぜひご覧ください。

※一部、過去に撮影した写真を使用しています。

定期的な精密検査と家庭の蛇口で毎日の消毒効果の検査などを行っているベニ!



安全で安心して飲める水道水をつくっています

山形市上下水道部では、法令で検査が義務付けられている項目に加え、水質管理上必要と判断した項目について水質検査を実施しています。

水道水ができるまで

水源

つくった水を検査しています。



水質検査

水源の水質検査を行っています。

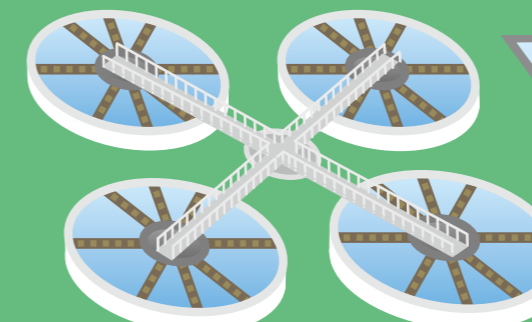


水源の水質検査



原水

浄水場



見崎浄水場

見崎浄水場内にある「水運用センター」では、24時間365日職員が常駐し、安全・安心のための運転・監視を行っています。



だから蛇口からいつでも安全でおいしい水が出るんだベニ



24時間水質監視



水運用センター 監視風景

