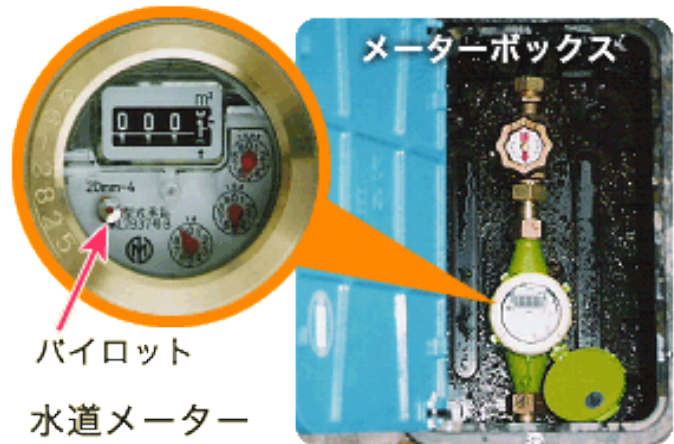


自分でできる漏水チェック

チェック手順

- (1) 家庭内の蛇口を全て閉めましょう。
- (2) メーターボックスを開け、水道メーターを確認しましょう。
- (3) 水道メーターのパイロットが回転していれば漏水の可能性ががあります。



併せて確認してみましょう！



水抜栓



遠隔式水抜栓

- 蛇口からぽたぽたと水滴が落ちていませんか？
パッキンが磨り減っていると、蛇口を閉めても水が止まりません。
- トイレの水は止まっていますか？
タンク内のボールタップが適正に降りていない場合があります。タンクの蓋を開け、ボールタップを動かしてみましょう。
- 水抜栓が半開きになっていませんか？
水抜栓のハンドルは全開か全閉で使用してください。半開きの状態だと、水道管内の水が地下に流れ続けることとなります。
- 配管付近の壁や地面などが濡れていませんか？

漏水箇所が分かった場合・・・「指定給水装置工事事業者」に修理の依頼を行いましょう。

漏水箇所が分からない場合・・・現場調査にお伺いしますので、下記までご連絡ください。

連絡先：山形市上下水道部 お客さまサービスセンター
電話：023-645-1177（内線 110 ～ 114）